

FICHE TECHNIQUE

SALLE DE SPECTACLE DE LA MAISON DU PEUPLE

Place de la Résistance 90 000 BELFORT



GESTION DU DOMAINE PUBLIC

Hôtel de Ville de Belfort et de la Communauté d'Agglomération

Place d'Armes 90 020 BELFORT cedex

Table des matières

CONTACTS	3
GÉNÉRALITES	3
LA SALLE.....	3
HALL D'ACCUEIL.....	3
LOGES.....	3
LA SCÈNE	4
LE PLATEAU.....	4
LES PERCHES	4
LA PASSERELLE TECHNIQUE.....	4
LA DRAPERIE & CYCLORAMA.....	4
L'ACCÈS MATÉRIEL.....	4
L'ACCÈS SCÈNE / SALLE.....	4
LA TECHNIQUE	5
L'ÉQUIPEMENT SON.....	5
L'ÉQUIPEMENT LUMIÈRE	6
L'ÉQUIPEMENT VIDÉO.....	6
LES RÉSEAUX.....	7
L'ÉQUIPEMENT SCÉNIQUE.....	8
LA PUISSANCE ÉLECTRIQUE	8
LA PUISSANCE ÉLEC SON	8
LA PUISSANCE ÉLEC LUMIÈRE	8
LES RÉGIES	9
LA RÉGIE EN SALLE	9
LA RÉGIE FERMÉE.....	9
SÉCURITÉ	9
PMR	9
LES PLANS	10
LA SALLE – Vue de Haut.....	10
LA SALLE – Vue en Coupe.....	11
LA NUMEROTATION DES PLACES.....	12
LE PLATEAU.....	13
LE PLATEAU – Vue en Coupe.....	14
LES LOGES	15
PLANS DE SITUATION.....	16
GALERIE PHOTOS	18

CONTACTS

ADMINISTRATION

CORINNE STEINBAUER.....csteinbauer@mairie-belfort.fr03 84 54 26 27

MARIE-CLAIRE URBANO..... mcurbano@mairie-belfort.fr03 84 54 27 88

RÉGIE GÉNÉRALE

YVES BLACHERE.....yblachere@mairie-belfort.fr03 84 54 27 33
07 64 88 20 55

GÉNÉRALITES

LA SALLE

Sa capacité est de **867** sièges, plus **24** strapontins et **8** places **P**ersonne à **M**obilité **R**éduite
Elle comporte 33 rangs de sièges numérotés cotés paires et impaires.
La salle est gradinée à l'exception des 3 premières rangées
Aucun siège supplémentaire n'est autorisé.

HALL D'ACCUEIL

Un vaste hall d'accueil équipé d'un espace pour la billetterie et d'un vestiaire.
2 accès à la salle à ce niveau, 2 accès à l'étage par escalier ou ascenseur.

LOGES

Accès aux loges et locaux techniques par la droite du bâtiment. Parking réservé.

- 3 loges de 7/8 personnes
- 2 loges de 15/20 personnes

Toutes équipées de douche, toilettes, table de maquillage, portant, miroir, canapé

- Un espace convivial de 53 m² pouvant servir de catering.

Le tout situé sous la scène accessible par 2 escaliers lointain jardin / cour.

LA SCÈNE

LE PLATEAU

Ouverture au Manteau : 19 M 15

Ouverture Maxi du rideau de face : 16 M 45

Ouverture totale du plateau, coulisses incluses : 25 M 40

Profondeur du nez de scène au fond : 15 M

Profondeur du rideau de face au fond : 13 M 40

Le nez de scène est en léger arrondi.

Le plateau est en pin du nord de couleur noire.

LES PERCHES

12 perches motorisées d'une charge de 500 Kg répartis.

Hauteur sous perche : 9 M 96

La 1^{ère} perche est équipée d'un lambrequin.

LA PASSERELLE TECHNIQUE

Une passerelle en salle à 10 M de la scène, pour la face lumière et rappels de son.

LA DRAPERIE & CYCLORAMA

Toute la draperie est en velours de couleur noire.

- 4 frises de 21 M x 3 M dont une sert de lambrequin.
- 5 jeux de pendrillons de 9 M x 3 M.

Le rideau de face et 1e rideau de fond à ouverture centrale.

Les deux rideaux sont à commande manuelle à cour.

Le rideau de fond est déplaçable.

- 1 cyclorama de 8 M x 12 M utilisable en écran vidéo.

L'ACCÈS MATÉRIEL

Plaque élévatrice : 3 x 2 M, Charge : 2 Tonnes avec quai de déchargement extérieur

Situation : Lointain cour

Portes à décor

L'ACCÈS SCÈNE / SALLE

2 escaliers à jardin / cour indémontables

LA TECHNIQUE

L'ÉQUIPEMENT SON

CONSOLES	1 YAMAHA CL5 + RIO 3224-2 (56in/32out)
	1 YAMAHA QL1 (16in/8out)
-DIFFUSION FACADE L/R	2 L2D <i>L-ACOUSTICS</i> 6 KS21 <i>L-ACOUSTICS</i> 2 KS28 <i>L-ACOUSTICS</i>
-DIFFUSION FRONT FILLS	6 X8 <i>L-ACOUSTICS</i>
-AMPLIFICATION	2 Processeurs amplifiés LA7.16 <i>L-ACOUSTICS</i> 1 Processeur amplifié LA7.16i <i>L-ACOUSTICS</i> 1 Contrôleur amplifié LA12X <i>L-ACOUSTICS</i>
-PROCESSEUR NUMERIQUE	P1-CE <i>L-ACOUSTICS</i>
-RETOURS	8 X15HiQ <i>L-ACOUSTICS</i> 2 KS21 <i>L-ACOUSTICS</i> 2 A15 wide <i>L-ACOUSTICS</i> 5 Contrôleurs amplifiés LA4X <i>L-ACOUSTICS</i>
-AFFICHEUR ENREGISTREUR	AFF25 - AMIX

MICROS :

FILAIRES	DRUM KIT	HF
8 SHURE SM 58	4 SENNHEISER E 904	4 RECEPTEURS
4 SHURE SM 57	1 SHURE BETA 52 A	1 DPA 4466 Omni MicroDot
4 SHURE BETA 57		1 DPA 4066 Omni MicroDot
2 SHURE BETA 91		4 SENNHEISER EW 500 G4
4 SHURE BETA 98 H/C		
1 SENNHEISER E 602		
4 AKG SE 300/CK 91		
4 SHURE SM 81		
4 AKG C 535 EB		
4 SENNHEISER MD 421		
8 D.I L.A AUDIO D12		
1 Carte SON EVO 4		

L'ÉQUIPEMENT LUMIÈRE

CONSOLES	1 GRAND MA 3 LIGHT 1 MA LIGHTING LIGHT COMMANDER 2 48/96
GRADATEURS	10 DIGITOUR 5S 6 X 3 KWS R.JULIAT
PROJECTEURS	30 PARS 64 16 PC 1 KW 310 HPC R.JULIAT lentilles claires 10 PC 2 KWS 329 HPC R.JULIAT lentilles claires 6 DECOUPES 1 KW 614 SX R.JULIAT 16°/35° 6 DECOUPES 2 KWS 710 SX R.JULIAT 10°/25° 4 DECOUPES 2 KWS 714 S R.JULIAT 12°/43° 4 BLINDERS 2.6 KWS 4 DWE 650 W 4 BLINDERS SUNRISE 2IP - PROLIGHTS

L'ÉQUIPEMENT VIDÉO

VIDEO PROJECTEUR	1 LASER LCD 13K 1920 x 1200 EBP2213B – EPSON
OBJECTIFS	1 OPTIQUE MOTORISEE 0.65/0.78 ELPU03S – EPSON 1 OPTIQUE MOTORISEE 3.31/5.07 ELPLM10 – EPSON

TRANSMISSION & ACCESSOIRES

EMETTEUR / RECEPTEUR HDMI / HD BASE T - KRAMER
CÂBLES U/FTP CAT6A – KRAMER-C UNIKAT, 1*5 M, 1*30 M
ACCROCHE SUPPORT ARAIGNEE 45 KG - KMX

SOURCE	1 PC PORTABLE CORE I5 LATITUDE - DELL
--------	---------------------------------------

MEDIASERVER	ARKAOS MEDIAMASTER PRO 6
-------------	--------------------------

LES RÉSEAUX

6 liaisons RJ45 en régie salle :
2 en avant-scène Jardin
2 en avant-scène Cour
2 en Régie haute (cabine)

Pour le SON :

ROUTEUR WIRELESS AC3100 DSL AC88U - *ASUS*

REMOTE IPAD 10, 10.9" 64Go - *APPLE*

Pour la LUMIERE :

ROUTEUR WIRELESS AC3100 DSL AC88U - *D-LINK*

REMOTE IPAD 10, 10.9" 64Go - *APPLE*

DMX 1 SPLITTER DMX RDM 2U, 8 OUT XPD-28-5R - *SWISSON*

INTERCOM
1 CENTRALE 2 CANAUX TEC PRO
6 COMBINES MICRO/CASQUE 1 OREILLE
6 SOUS STATIONS DE CEINTURE TEC PRO

L'ÉQUIPEMENT SCÉNIQUE

PRATICABLES

32 PLATEAUX de 1 x 2 M
 PIEDS : JEUX COMPLETS de 20, 40, 60, 80 et 100 cm
 2 ESCALIERS, MAIN COURANTE, GARDE CORPS
 JEUX DE ROUES ROLLRISER STAIRVILLE [1](#) ET [2](#)

DIVERS

10 PEDS A CREMAILLÈRE + PLANTINES +EXTENSIONS
 20 PLATINES DE SOL
 20 SACS DE LEST, 10 PAINS DE FONTE
 20 CHAISES NOIRES EN BOIS
 3 TABOURETS HAUT NOIRES EN BOIS SANS DOSSIER
 1 MANGE DEBOUT, 1 PUPITRE EN PLEXIGLASS

BROUILLARD

2 [TOUR HAZER 2](#)

LA PUISSANCE ÉLECTRIQUE

Les Alimentations Son et Lumière sont séparées.

LA PUISSANCE ÉLEC SON

Face cour	1 coffret 63 Ampères Tétra	1x P17 63 Tétra ou 2x P17 32 Tétra + 1 PC 16
Face jardin	1 coffret 32 Ampères Tétra	1x P17 32 Tétra 2 PC 16 pour le backline

LA PUISSANCE ÉLEC LUMIÈRE

Face cour	1 coffret 125 Ampères Tétra	4x P17 32 Tétra
Face jardin	1 coffret 125 Ampères Tétra	4x P17 32 Tétra
Latéral et lointain cour		3x P17 32 Tétra
Latéral et lointain jardin		3x P17 32 Tétra
Passerelle		3 x P17 32 Tétra
Coffret « Tournée » Lointain jardin	1 coffret 140 Ampères Tétra	ÉPANOUÏ 63 ou 125 Tétra

ATTENTION !

La puissance du coffret de Tournée n'est pas additionnable au reste de la puissance de la salle.

Prévoir les protections en amont des appareils qui y seront raccordés.

LES RÉGIES

LA RÉGIE EN SALLE

Une régie son/lumière de 3 x 3 M à 10 M du nez de scène.
Pas de possibilité d'extension.

LA RÉGIE FERMÉE

Une régie son/lumière de 6 x 2 à 30 M en fond de salle fermée et vitrée.

SÉCURITÉ

L'espace scénique est intégrée à la salle dans un bâtiment classé en 1^{ère} Catégorie.

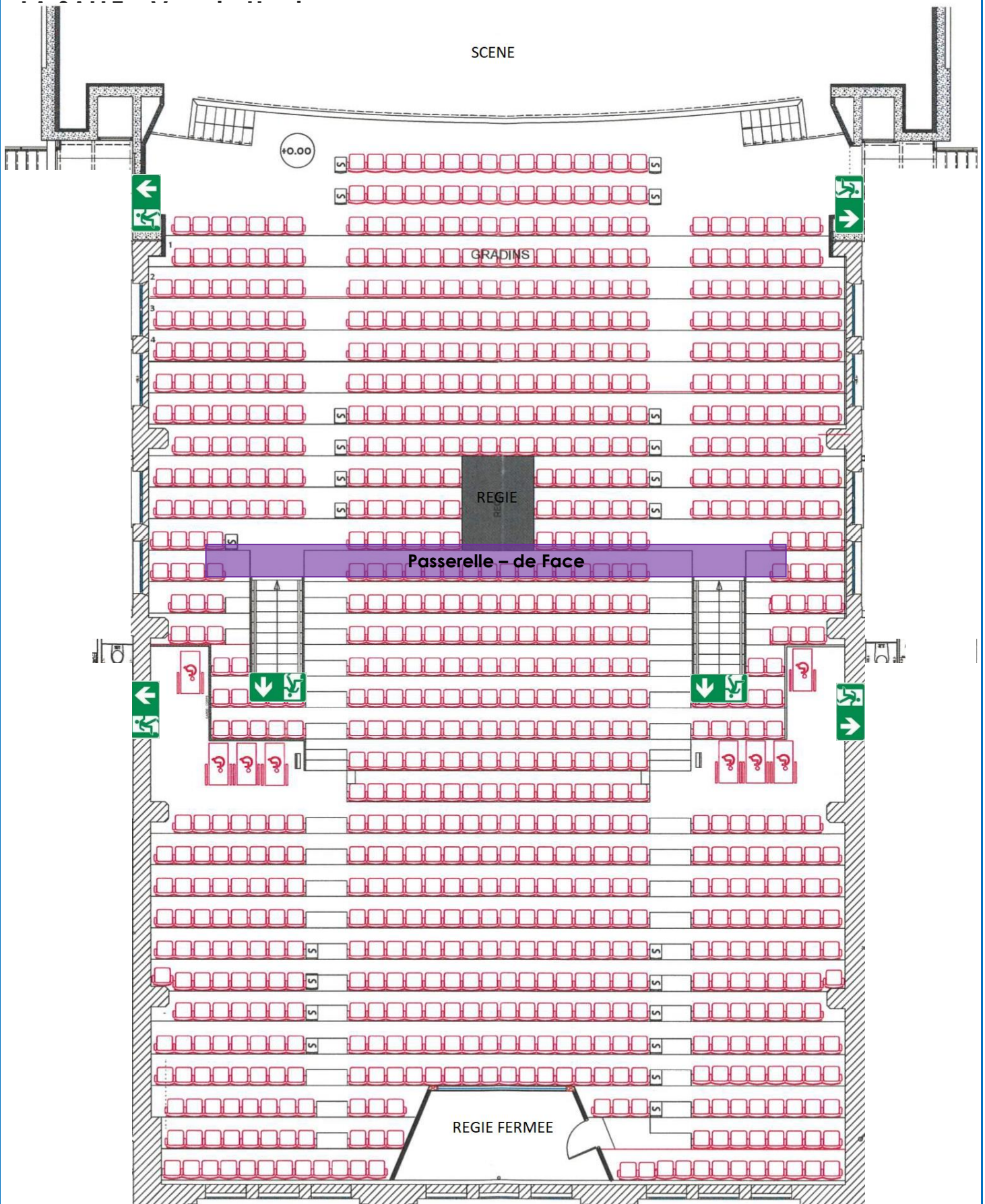
- L'emploi de flamme ou d'artifice est interdit.
- Les décors doivent être M1. Les certificats de réaction au feu sont exigés.
- Une équipe de sécurité incendie est présente 1 h1/2 avant spectacle pour une ouverture des portes au public d'1 heure et jusqu'à la sortie du public.
Elle est composée d'1 agent SSIAP2 et de 3 SSIAP1.

PMR

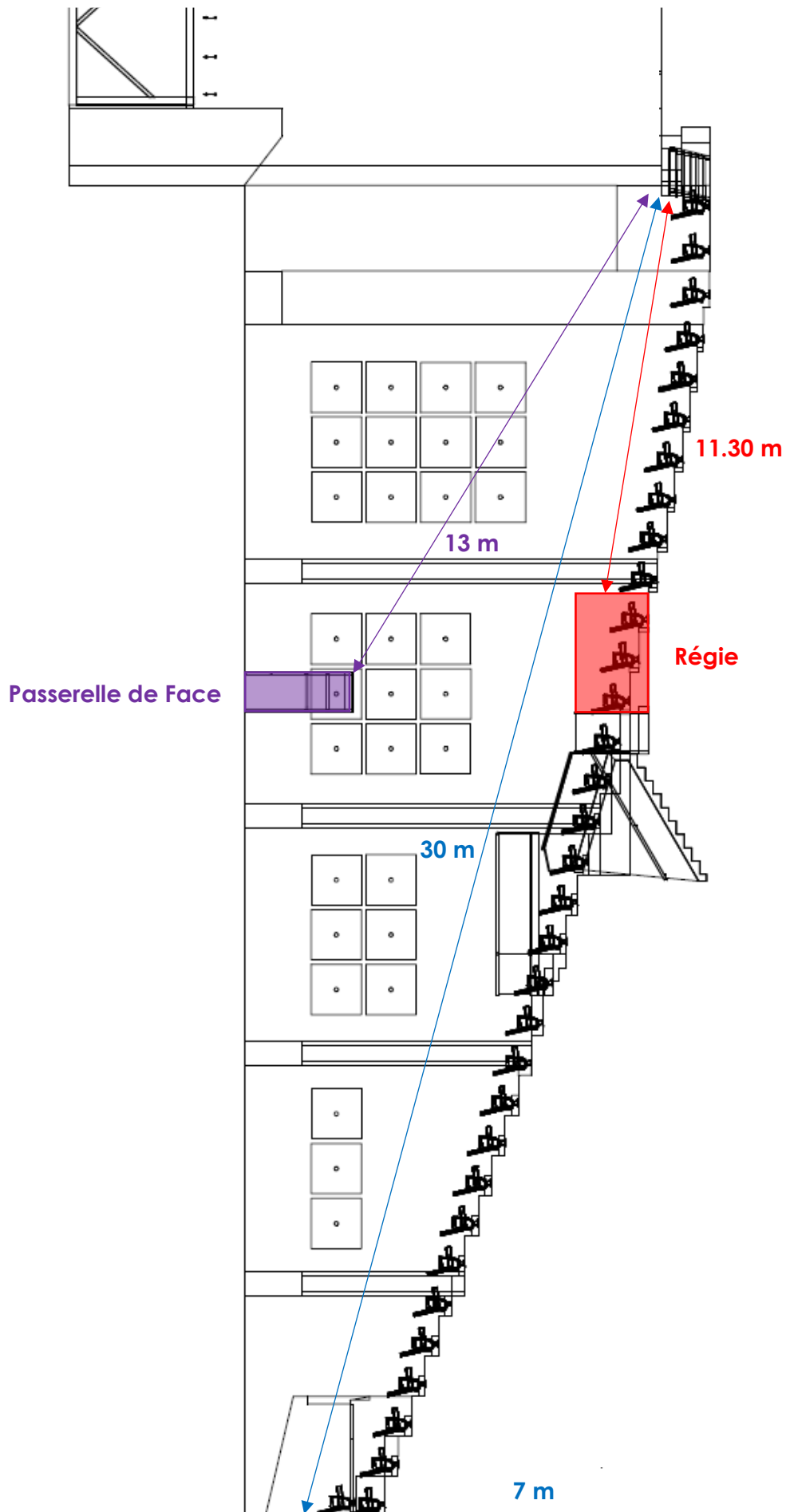
Il y a 8 emplacements PMR en salle, accessibles par ascenseur depuis le parvis extérieur.

Il n'y a pas d'accès à la scène aux normes PMR.

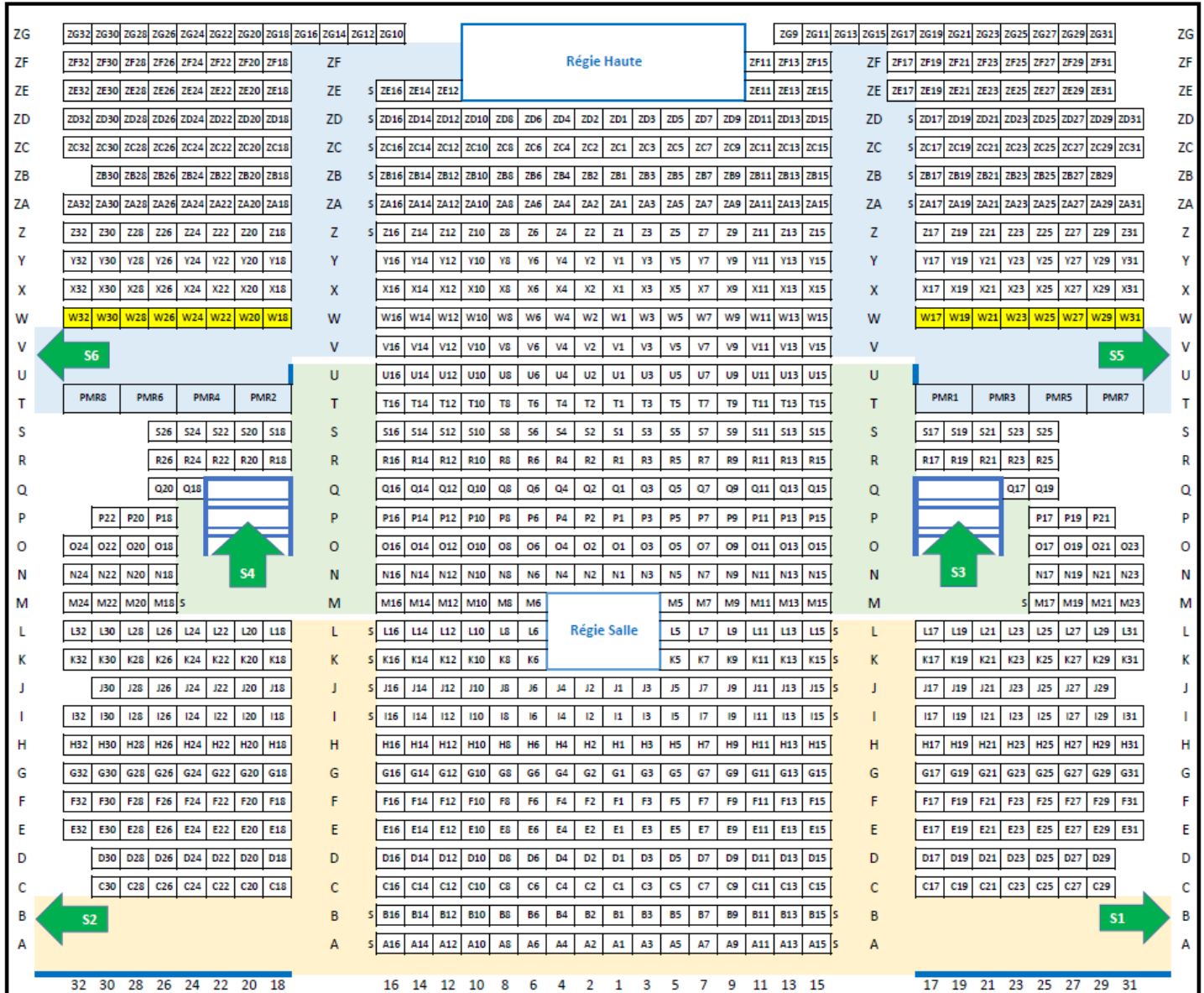
LES PLANS



LA SALLE – Vue en Coupe



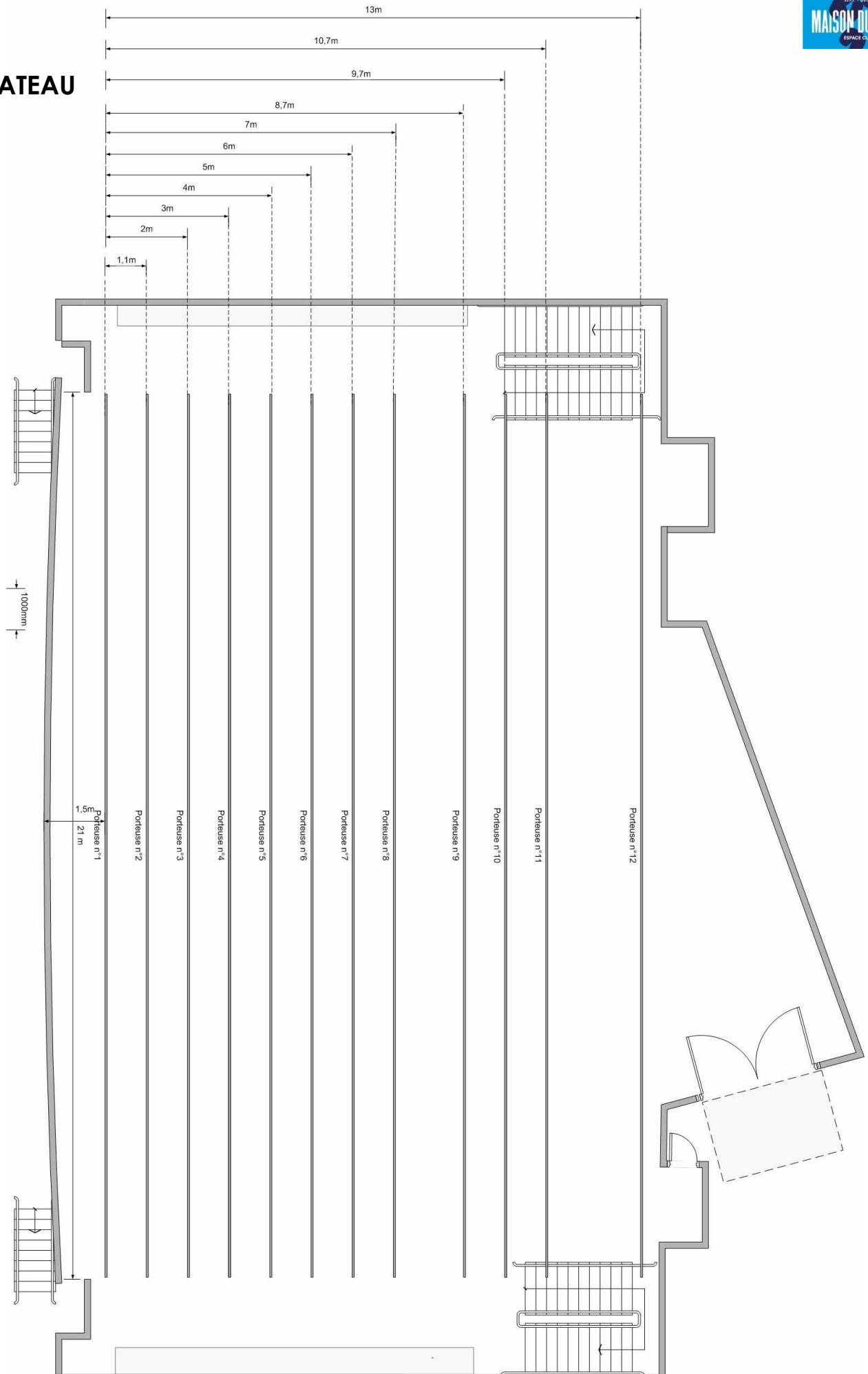
LA NUMEROTATION DES PLACES



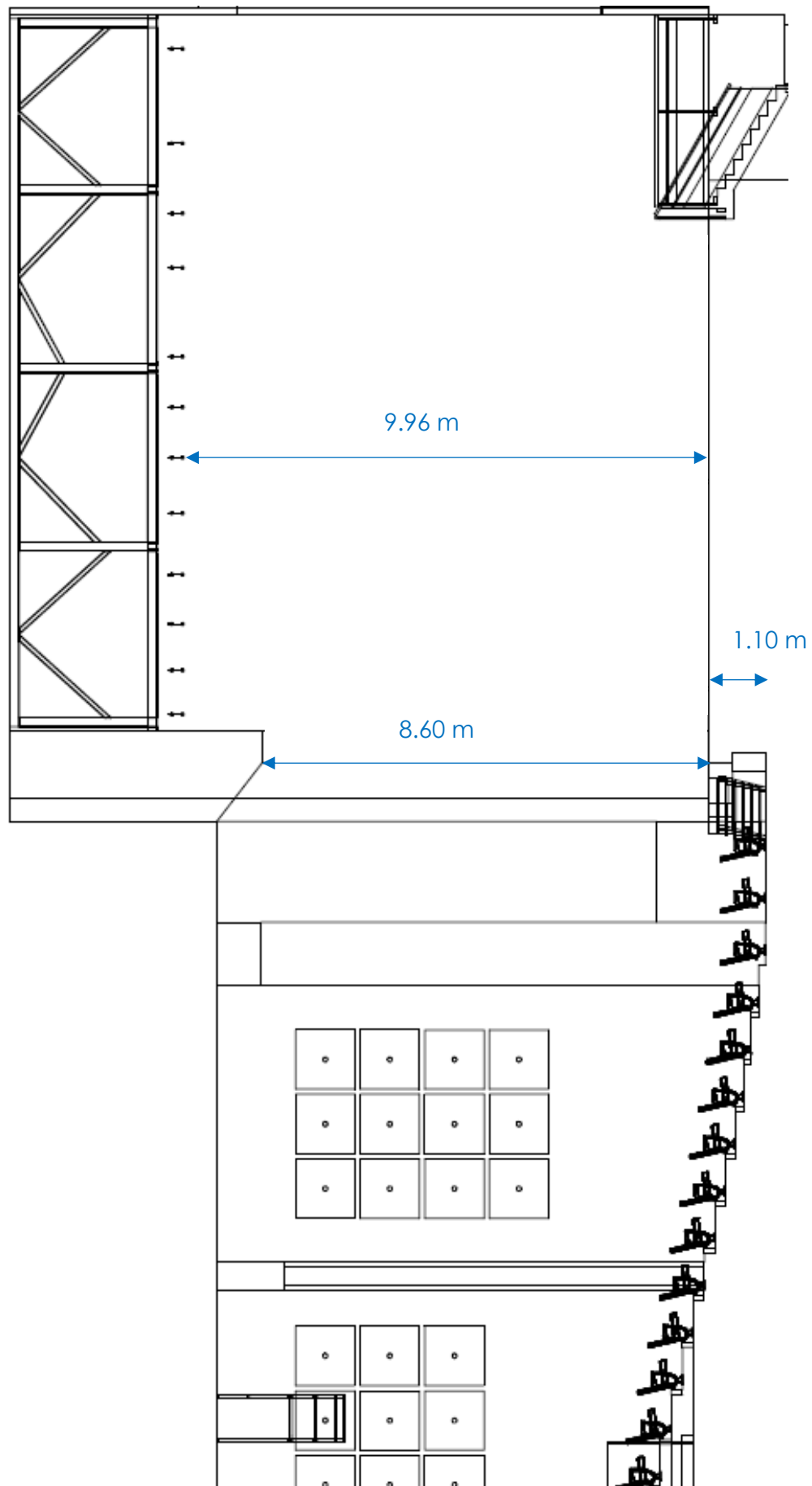
SCENE

867 Places ASSISES	A1
24 Places STRAPONTIN	S
8 Places PMR	PMR1
16 Places Accompagnant PMR	W18
899 Places au total	

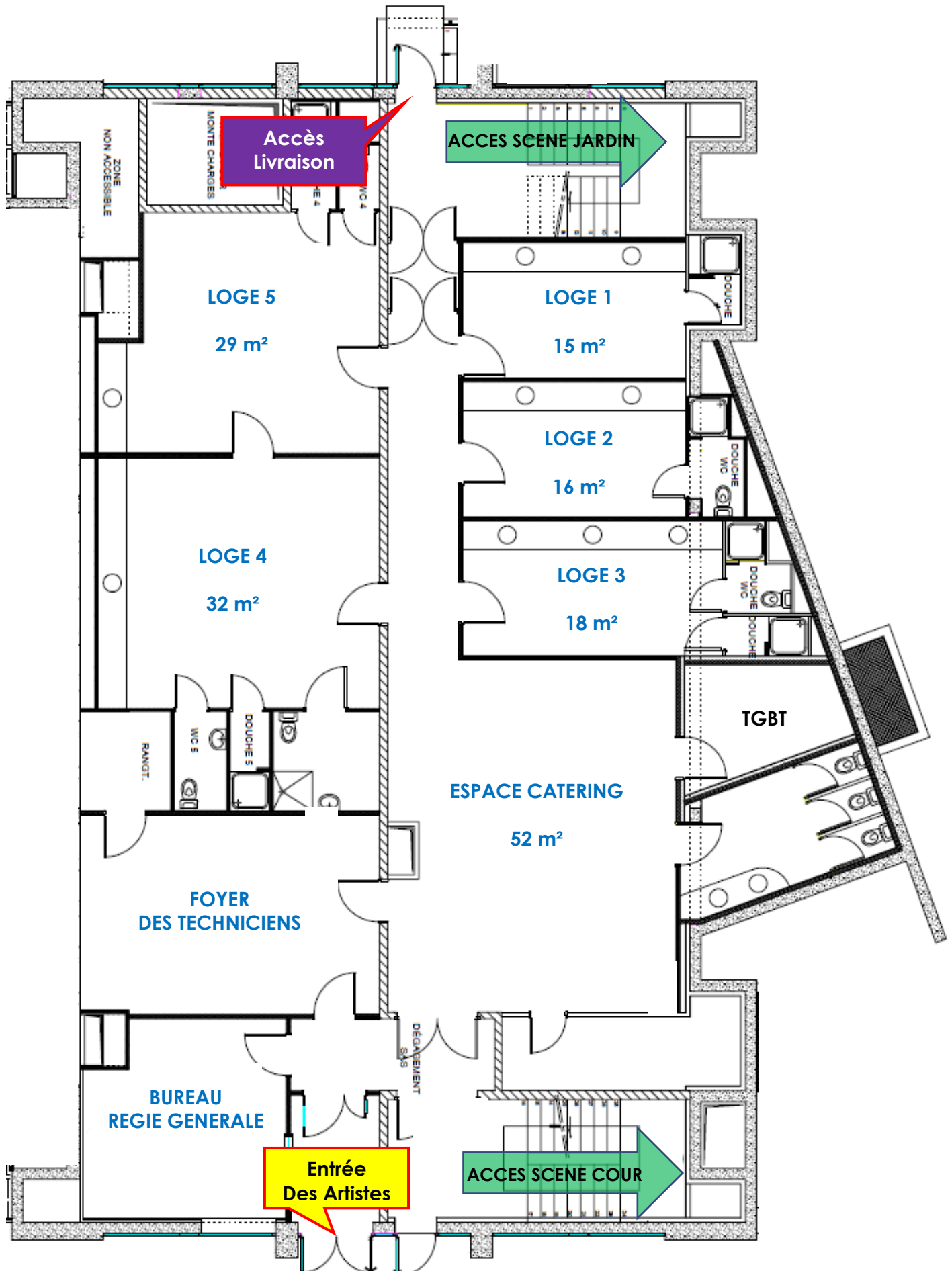
LE PLATEAU

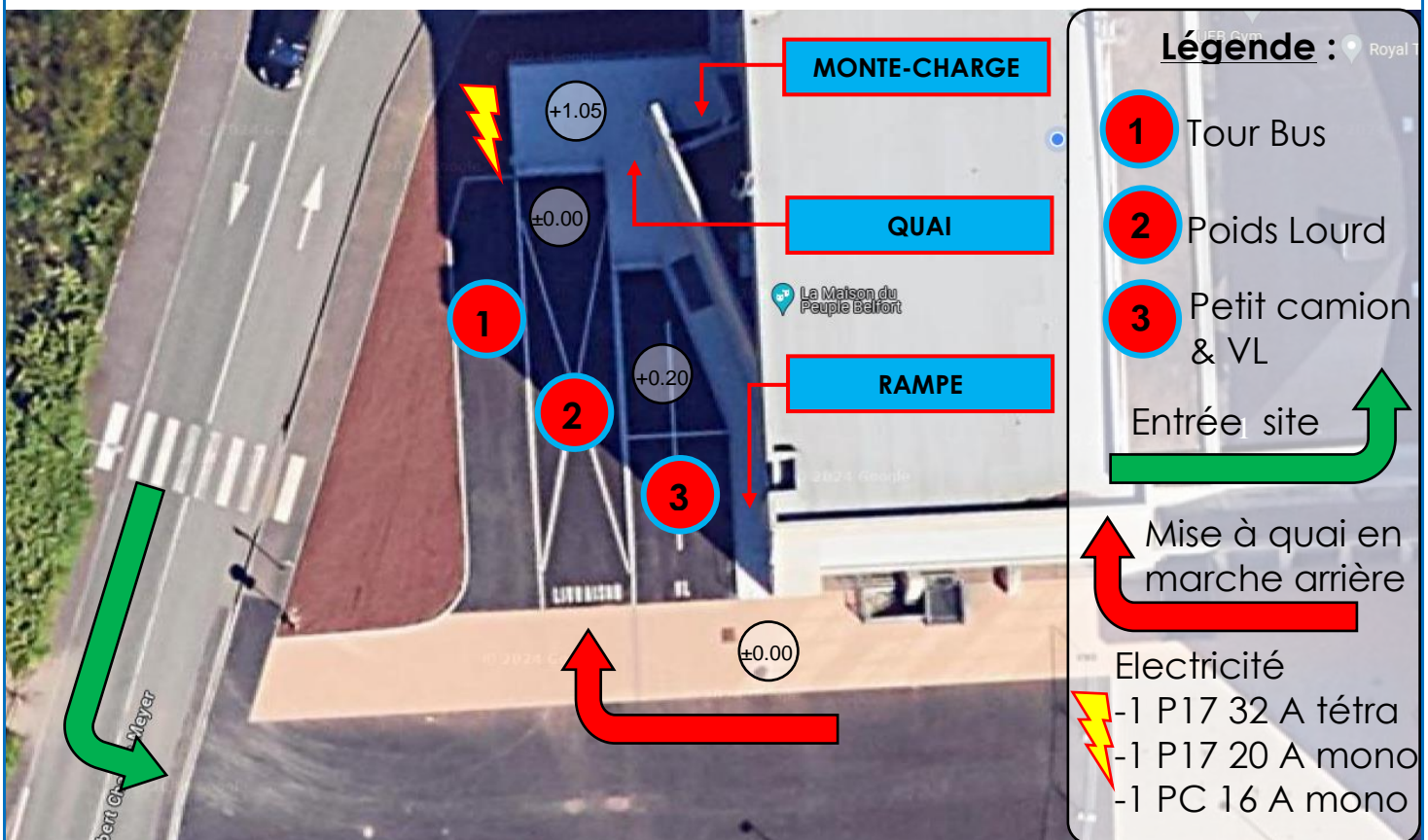
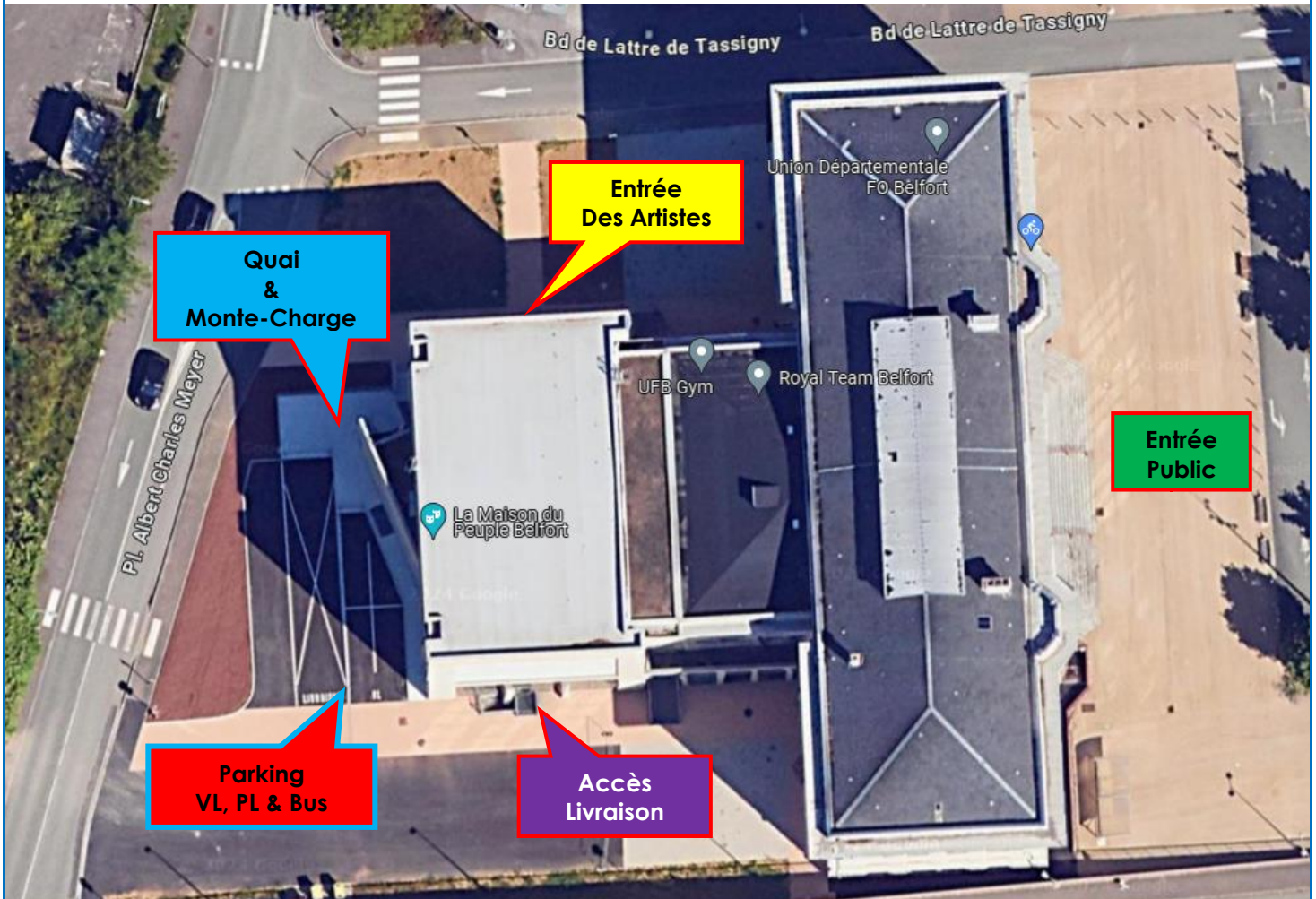


LE PLATEAU – Vue en Coupe



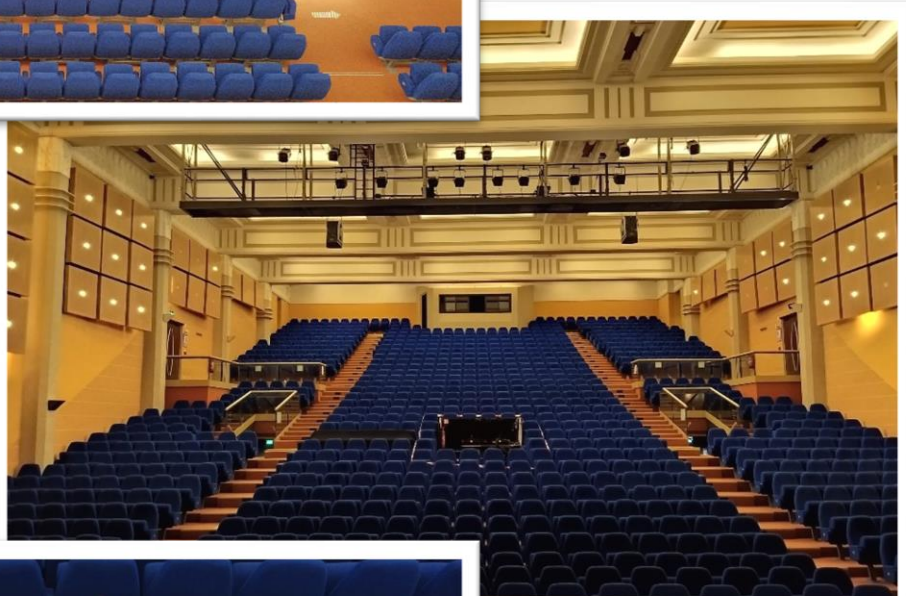
LES LOGES





GALERIE PHOTOS

Scène vue de la Passerelle de face

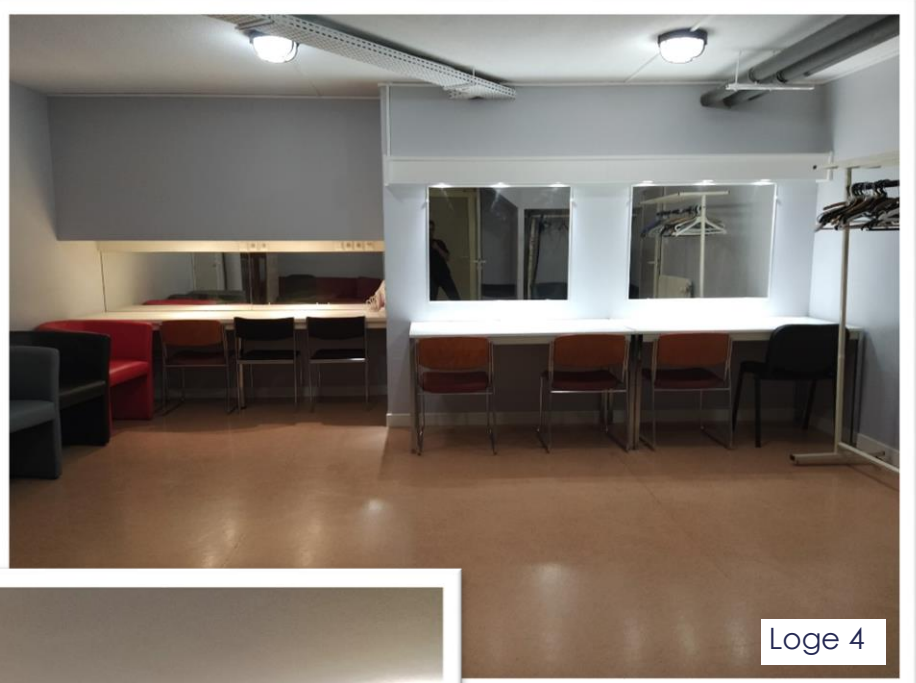


La régie en salle



La salle vue de la scène

Loge 1

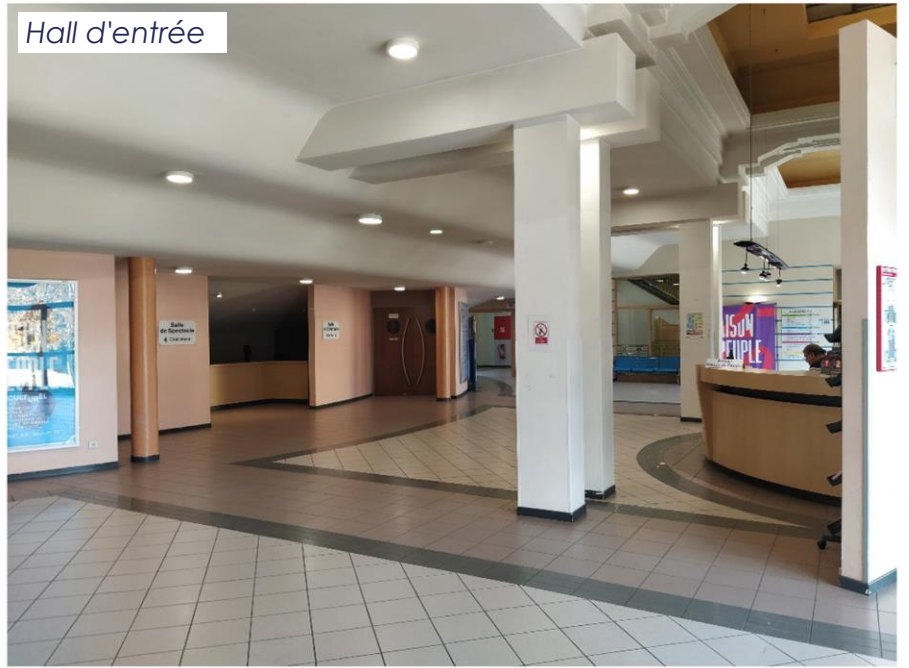


Loge 4



Espace Catering

Hall d'entrée



Aire de stationnement & accès livraison



Quai et Monte-Charge